

RÍ-EL

MODA EN PIEL A TU MEDIDA

Catálogo 2013



Pantufla Eros: Piel de Borrego Uruguayo
Colores disponibles: Miel, Café y Negro




Pantufla Viajera: Piel de Borrego Napa
Colores disponibles: (Negro y Café), incluye estuche

Si te interesa distribuir nuestros productos ponte en contacto con nosotros, afiliate, adquiere nuestro Catálogo e inicia tu propio negocio con una mínima inversión. Contacto: riel.piel@live.com.mx, web: www.riel.com.mx
Atención a distribuidores en la ciudad de México: Tel (01.55) 57.19.42.67
Exhibición y venta en: Norte 45 No. 150 Col. Industrial Vallejo, Ciudad de México

RÍ-EL

MODA EN PIEL A TU MEDIDA

Catálogo 2013



Fabricamos un extenso surtido en prendas y accesorios confeccionados en pieles finas nacionales e importadas, tallas especiales, colores y materiales disponibles para que tu armes la pieza que siempre has querido

Líbano

Piel de Borrego

Tallas: CH·M·G·XL·XXL

Colores disponibles:

café, hueso, vino, azul y negro



Con discreta combinación en color hueso en puños, cuello y bolsas que la hacen ver elegante



En gran parte de nuestros modelos podemos combinar distintos colores de piel para personalizar aún más su prenda.



Richard

Piel de Borrego

Tallas: CH·M·G·XL

Colores disponibles:

café medio y negro



Con vivos en color hueso en cırres y bolsas

Saco Paola

Piel de Borrego

Tallas: CH·M·G·XL

Colores disponibles:

Rojo, Negro, Azul, Vino, Hueso,
Café y Blanco



Largo de solapa con
botones de piel



Africa

Piel de Borrego napa
combinada con gamuza

Tallas: CH·M·G·XL·XXL

Colores disponibles: café y negro



(en terminado Napa se pueden
hacer todos los colores)



Con cardigan en
puños y cintura



2007

Piel de Borrego

Tallas: CH·M·G, XL

Colores disponibles: Negro,
Café medio y Café Oscuro



Cuello camisero y
cierres en la smangas



Seúl

Piel de Borrego

Tallas: CH·M·G·XL·XXL·XXXL

Colores disponibles: café, negro, hueso, vino y azul

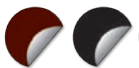


Servia

Piel de Borrego napa
combinada con gamuza

Tallas: CH·M·G·XL·XXL

Colores disponibles: café y negro



Con cardigan en cintura y puños





Gashí I y Gashí II

Piel de Borrego

Tallas: CH·M·G·XL·XXL·XXXL

Colores disponibles: Negro, Café,
Vino, Azul y Hueso



El Gashí I tiene corte sport con
amplia solapa y apertura en la parte
inferior trasera.

El Gashí II Corte recto sin apertura
en la parte posterior.

Libia

Piel de Borrego

Tallas: CH·M·G·XL

Colores disponibles:

Rojo, Negro, Azul vino,
Hueso, Café y Blanco



Cuello Mao y corte
entallado



Entallada con cinturón
desmontable y corte en
línea A

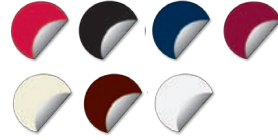
Gabardina Zaigón

Piel de Borrego

Tallas: CH·M·G·XL·XXL

Colores disponibles:

Rojo, Negro, Azul vino,
Hueso, Café y Blanco



Olanes

Piel de Borrego

Tallas: CH·M·G

Colores disponibles:

Negro, Café medio y Café oscuro



Cuello mao, olanes desde el cuello en todo su contorno y cierre corto al frente



Nuestras pieles son teñidas bajo los más estrictos controles de calidad los colores son brillantes y perdurables, el excelente acabado en los botones permite que se conserven en la mejor forma y en conjunto consiguen que la prenda se mantenga en muy buena forma por más tiempo

Mao

Piel de Borrego

Tallas: CH·M·G·XL·XXL

Colores disponibles: Negro,
Café, Vino, Azúl y Hueso



Corte oriental con cuello Mao,
transformable a saco Sport
con solapa.



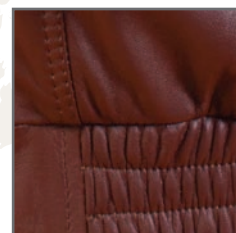


Lisboa

Piel de Borrego

Tallas: CH·M·G·XL·XXL

Colores disponibles: Negro, Café,
vino, azul y hueso



Cardigan en cintura

Romana

Piel de Borrego

Tallas: CH·M·G·XL·XXL

Colores disponibles:

Rojo, Negro, Azul vino,
Hueso, Café y Blanco



Elegante saco con cuello Mao, corte entallado y botones de piel, se puede confeccionar combinando colores.



Botones forrados con piel

Nuestras pieles son teñidas bajo los más estrictos controles de calidad los colores son brillantes y perdurables, el excelente acabado en los botones permite que se conserven en la mejor forma y en conjunto consiguen que la prenda se mantenga en muy buena forma por más tiempo



Capri

Piel de Borrego

Tallas: CH·M·G·XL·XXL

Colores disponibles:

Rojo, Negro, Azul Vino,
Hueso, Café y Blanco



Saco corto de solapa
entallado



Botones en plástico y piel



Bali

Piel de Borrego

Tallas: CH·M·G·XL·XXL

Colores disponibles:

Rojo, Negro, Azul Vino,
Hueso, Café y Blanco



Chamarra corta con cue-
llo en "V" y sierre



Brat Pít

Piel de Borrego Napa

Tallas: CH·M·G·XL

Colores disponibles: Negro, Café medio y Café



Cuello Mao, bolsas de cartera con broches metálicos.



Cuello natural de borrega desmontable, Cardigán en puños y cintura

Piloto

Piel de Borrego

Tallas: CH·M·G·XL

Colores disponibles: Negro, Café medio y Café oscuro



Todos nuestros productos cuentan con excelentes acabados, pieles de la mejor calidad y la posibilidad de adaptarlos a tus gustos.

Boston

Piel de Borrego

Tallas: CH·M·G·XL·XXL

Colores disponibles: Negro, Café,
vino, Azul y Hueso



Cierre metálico en las
bolsas



Pekín

Piel de Borrego

Tallas: CH·M·G·XL·XXL

Colores disponibles: Negro, Café
medio y Café oscuro, azul, hueso
y vino

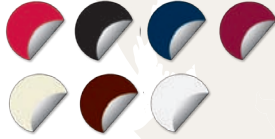


Botones de plástico y podemos
agregar tejido de piel al frente.



Viena

Piel de Borrego
Tallas: CH·M·G·XL
Colores disponibles:
Rojo, Negro, Azul vino,
Hueso, Café y Blanco



Cuello sport redondo y
cinturón desmontable



Oslo

Piel de Borrego
Tallas: CH·M·G·XL·XXL
Colores disponibles:
Rojo, Negro, Azul vino,
Hueso, Café y Blanco



Cuello de camisa y
corte medio





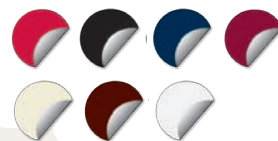
Country

Piel de Borrego

Tallas: CH·M·G·XL·XXL

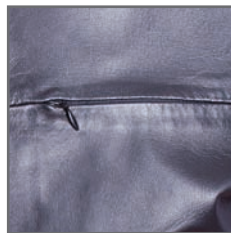
Colores disponibles:

Rojo, Negro, Azul vino,
Hueso, Café y Blanco



Cuello Mao, corte entallado
con costuras en hilo blanco
(con o sin costuras)

Nuestras prendas para
dama consideran las
formas femeninas y las
acentúan dando una
elegante forma.



Marco

Piel de Borrego

Tallas: CH·M·G·XL·XXL

Colores disponibles: Negro, Café medio y Café oscuro, azul, hueso y vino



Chamarra confeccionada en una sola pieza



Saul

Piel de Borrego

Tallas: CH·M·G·XL·XXL

Colores disponibles: Negro, Café medio y Café oscuro, azul, hueso y vino



Con discretos cierres en las bolsa del frente





Oscar

Piel de Borrego

Tallas: CH·M·G·XL

Colores disponibles:
Café medio, Café oscuro
y Negro



Cuello Mao con borrega
natural, capitonado en
hombros y espalda, cierre
y broches metálicos

Saco Torino

Piel de Borrego

Tallas: CH·M·G·XL·XXL

Colores disponibles:

Rojo, Negro, Azul vino,
Hueso, Café y Blanco



Saco largo con botones
forrados en piel.



Quebec

Piel de Borrego

Tallas: CH·M·G·XL·XXL

Colores disponibles:

Rojo, Negro, Azul, vino,
Hueso, Café y Blanco



Corte largo, entallado con
cuello camisero y vivos en
color hueso.



Alicante

Piel de Borrego

Tallas: CH·M·G·XL·XXL

Colores disponibles:

Rojo, Negro, Azul, Vino
Hueso, Café y Blanco





Capucha desmontable en gabardina o felpa



Tony

Piel de Borrego

Tallas: CH·M·G·XL

Colores disponibles: Café medio, Café oscuro y Negro



Espalda baja capitonada



Cierre metálico



Richard II

Piel de Borrego

Tallas: CH·M·G·XL

Colores disponibles: Café y Negro



Frente de piel, espalda en acrílón y mangas tejidas

Cazadora Hamburgo

Piel de Borrego

Tallas: CH·M·G·XL·XXL

Colores disponibles:

Negro, Vino, Café, Azul
y Hueso



Con capucha desmontable
de la misma piel y jarreta.



Tommy

Piel de Borrego

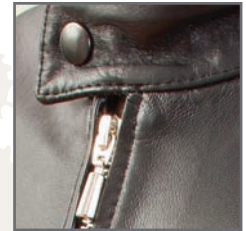
Tallas: CH·M·G·XL·XXL

Colores disponibles:

Negro, Café medio y Café
oscuro, azul, hueso, rojo
y vino



Con franjas transversales
del cuello al puño, se puede
fabricar combinando
colores a tu gusto



Trípoli

Piel de Borrego

Tallas: CH·M·G·XL·XXL

Colores disponibles:

Negro, Café medio y Café oscuro, azul, hueso y vino



Trípoli Paño

Piel de Borrego y paño

Tallas: CH·M·G·XL

Colores disponibles:

Negro, vino y Café

